

HERZLICH WILLKOMMEN  
BEI DER  
LUDWIG BECK AG

Hauptversammlung  
23. Mai 2017





# 1. LUDWIG BECK

*Auf einen Blick*

RAHMENBEDINGUNGEN

STANDORTE

GESCHÄFTSFELDER

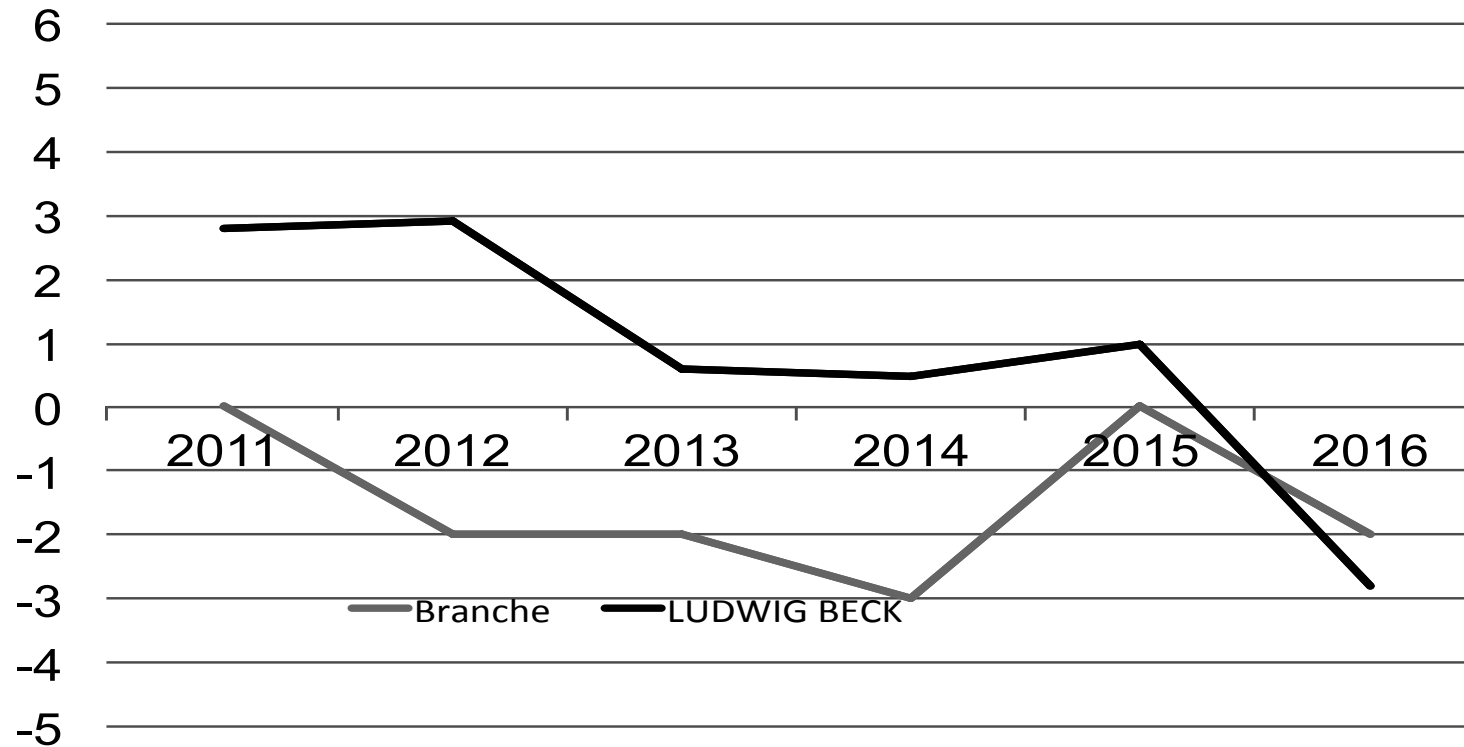
# RAHMENBEDINGUNGEN 2016

## GESAMTWIRTSCHAFTLICH UND BRANCHENSPEZIFISCH

- Die Weltbank blickt auf ein weiteres Jahr „mit enttäuschendem weltweitem Wachstum zurück“. Globale Wirtschaft wuchs um 2,3%, musste sich aber dem Druck eines stagnierenden Welthandels beugen.
- Deutsche Konjunktur weiter im Aufwind. BIP steigt drittes Jahr in Folge um 1,9% (inflationsbereinigt.) Konjunktur wurde erneut vom privaten Konsum getragen (+ 2%). Staatskonsum nahm um 4,2% zu.
- Textilbranche schloss im Minus. Zweite Jahreshälfte war von einem zu warmen Herbst und einem bundesweit nur schleppenden Weihnachtsgeschäft gekennzeichnet.
- München: Amoklauf im Juli 2016 führte zu Rückgängen ausländischer Touristen.

# RAHMENBEDINGUNGEN 2016

## LUDWIG BECK VS. BRANCHENUMSÄTZE 2011 - 2016 IN %



\* Ein Vergleich von WORMLAND ist nicht möglich, da der Erwerb erst im Mai 2015 stattfand.

# STANDORTE

## STATIONÄR

- LUDWIG BECK „Kaufhaus der Sinne“ am Marienplatz
- LUDWIG BECK HAUTNAH in den FÜNF HÖFEN
- WORMLAND

## ONLINE

- [www.ludwigbeck.de](http://www.ludwigbeck.de) mit dem Beauty- und Kosmetiksortiment

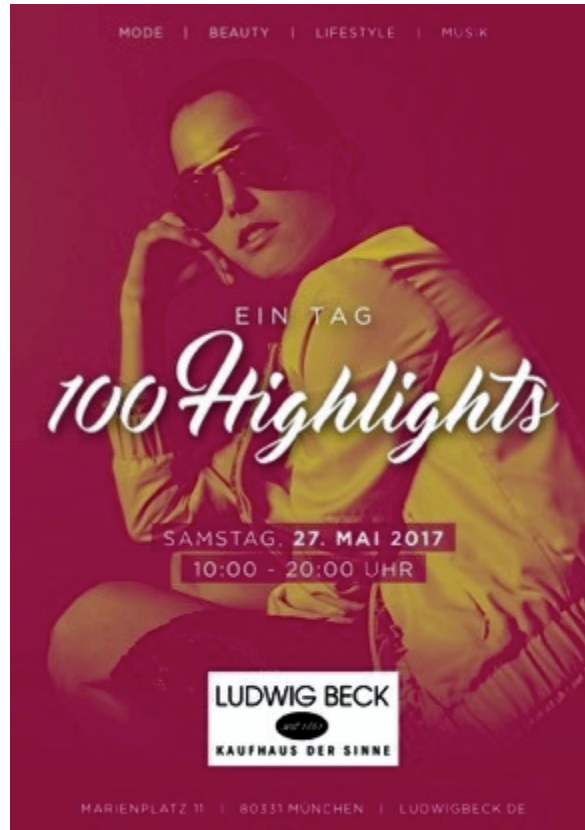
# KAUFHAUS DER SINNE

## STILIKONE – LUDWIG BECK

- **Bestlage** – Befindet sich direkt am Münchner Marienplatz mit einem Einzugsgebiet von 2,8 Millionen Menschen sowie rund 7 Millionen Touristen pro Jahr (Auskünfte lt. München Tourismus).
- **Einzigartiger Produktmix** – Auf rund 12.400 qm Verkaufsfläche finden Kunden 29 permanente sowie saisonale Abteilungen mit hochwertiger Mode, Accessoires, Beauty-Produkten, aber auch ein riesiges Angebot an Tonträgern der klassischen Musik, aus Jazz, Weltmusik.
- **Service im Fokus** – 467 Mitarbeiter auf sieben Etagen (inkl. Onlineshop) - Das LUDWIG BECK Verkaufsteam trägt mit seiner überdurchschnittlichen Serviceorientierung sowohl dem Premiumcharakter der Ware, als auch den gehobenen Ansprüchen ihrer Kunden Rechnung.

# KAUFHAUS DER SINNE

EINZIGARTIGE AKTIONEN MACHEN LUDWIG BECK UNVERGLEICHBAR



- **Ein Tag 100 Highlights**  
4 x pro Jahr
- **Beteiligung von über 100 Lieferanten**
  - Verkaufsunterstützung
  - Kollektionspräsentationen
  - Give-aways
  - Werbekostenzuschuss
  - Catering/Bars
- **Besondere Atmosphäre**  
Mitarbeiter sind hochmotiviert



# EIN TAG - 100 HIGHLIGHTS





# EIN TAG - 100 HIGHLIGHTS

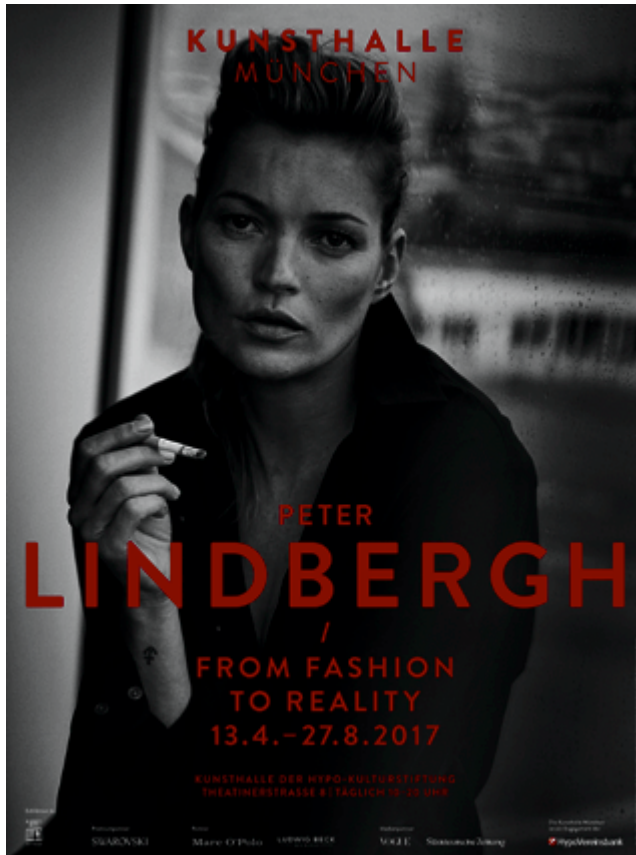


# EIN TAG - 100 HIGHLIGHTS



# KAUFHAUS DER SINNE

EINZIGARTIGE AKTIONEN MACHEN LUDWIG BECK UNVERGLEICHBAR



- **Kooperation Kunsthalle München**  
Ausstellung Peter Lindbergh
- Schaufenster gemeinsam dekoriert von Peter Lindbergh mit dem BECK Dekoteam
- Eine der erfolgreichsten Ausstellungen der Kunsthalle

# PETER LINDBERGH



# PETER LINDBERGH



# WWW.LUDWIGBECK.DE

## BEAUTYABTEILUNG ONLINE

- Ein hochklassiges Sortiment aus 10.000 Produkten von über 100 zum Teil exklusiven Marken
- Produkte können in Deutschland und Österreich sowie auch in der Schweiz online geordert werden.
- Wie im „Kaufhaus der Sinne“ setzt auch das Online-Portal ludwigbeck.de auf starke Emotionalität, Individualität und stylische Produktinszenierungen.
- Internationale Preise gab es für die richtungweisende Darstellung und kundenfreundliche Funktionalität der Shopping-Seite.
- Das Beauty-Angebot auf ludwigbeck.de besetzt eine Marktnische, die für LUDWIG BECK von strategischer Bedeutung ist.

# WORMLAND

## ERWERB DER WORMLAND-GRUPPE IM FRÜHJAHR 2015

- Konzept: Men´s Fashion Experte und Multibrand Retailer
- Filialen: 15 Niederlassungen in 12 deutschen Großstädten, Fläche: insgesamt ca. 16.200 qm, Mitarbeiter: 425, Umsatz: 76 Mio. € in 2016
- Zwei Store-Konzepte: WORMLAND Men´s Fashion bietet in großen Vollsortiment-Filialen das ganze Spektrum an Formal- und Casual-Wear, THEO bietet auf kleineren Verkaufsflächen einen urbanen Chic im Bereich Jeans- und Casual-Herrenmode.
- Eigenmarken im Fokus: WORMLAND und AUTARK
- Starke Kooperationspartner: Fashion-Partner, Medienpartner und externe

# WORMLAND STANDORTE

15 FILIALEN IN 12 NIEDERLASSUNGEN DEUTSCHLANDWEIT





# WORMLAND

## NEUE FILIALE NÜRNBERG

- Eröffnung: 26. Oktober 2016
- Verkaufsfläche: ca. 1.700 qm
- Etagen: 4
- Adresse: Nürnberg, Breite Gasse 89-91



# NEUE FILIALE NÜRNBERG



# NEUE FILIALE NÜRNBERG



# NEUE FILIALE NÜRNBERG



Ein Märchen  
zum Mitnehmen

## 2. KENNZAHLEN

*Auf einen Blick*

UNTERNEHMENSSTRUKTUR

UMSATZENTWICKLUNG

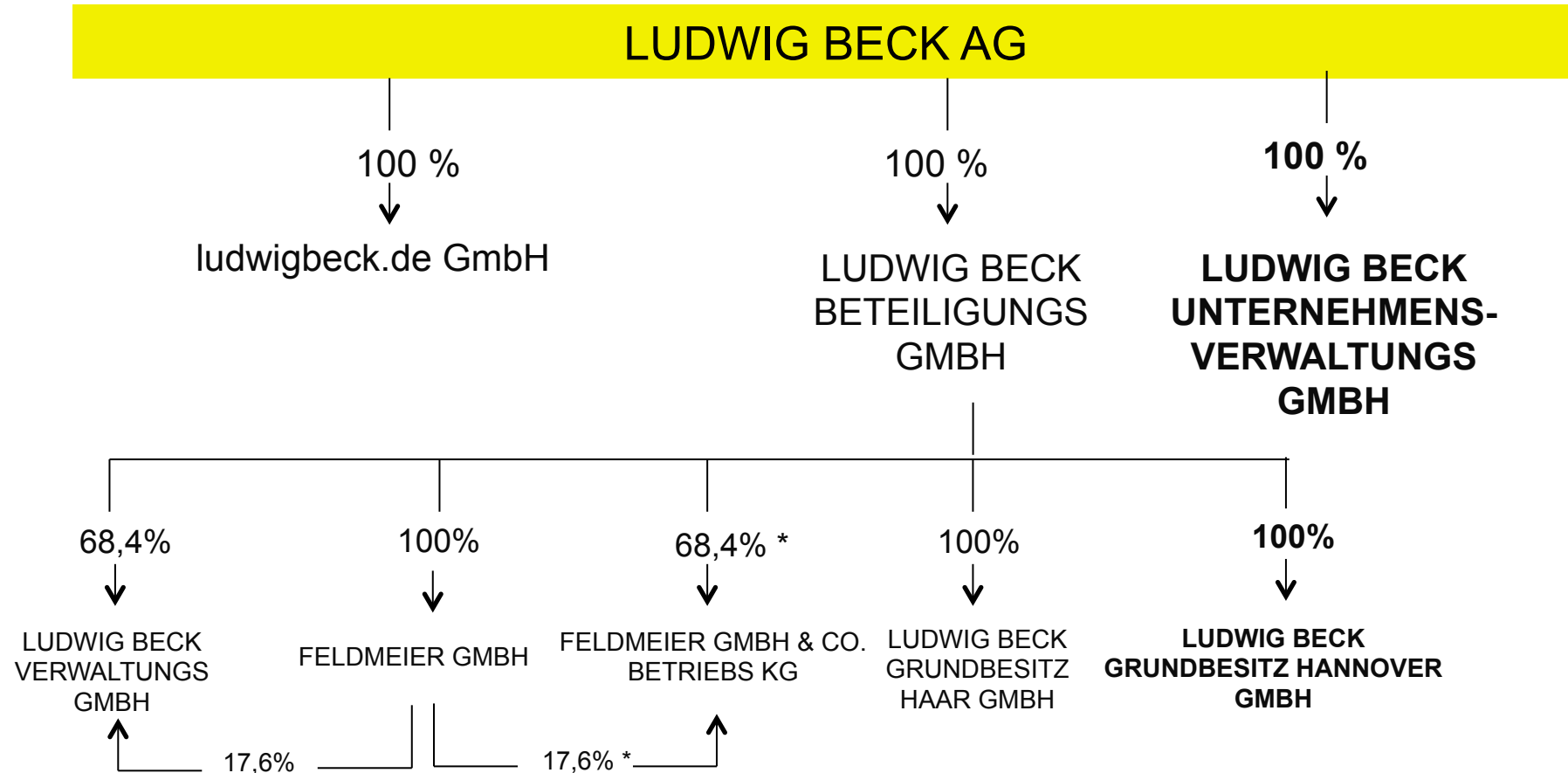
BETRIEBSERGEBNIS

KONZERNERGEBNIS

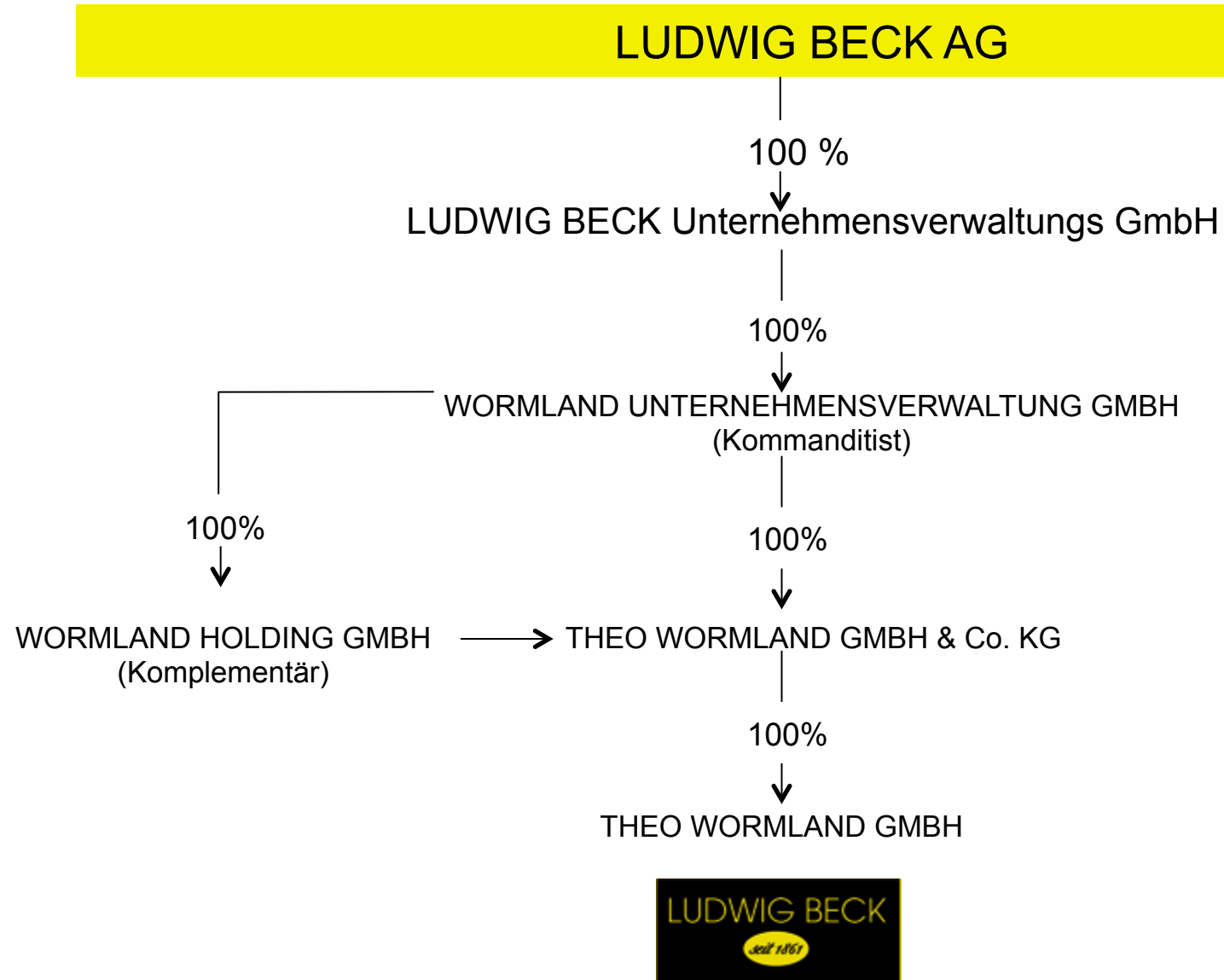
GEWINNVERTEILUNG

KONZERNBILANZ

# UNTERNEHMENSSTRUKTUR

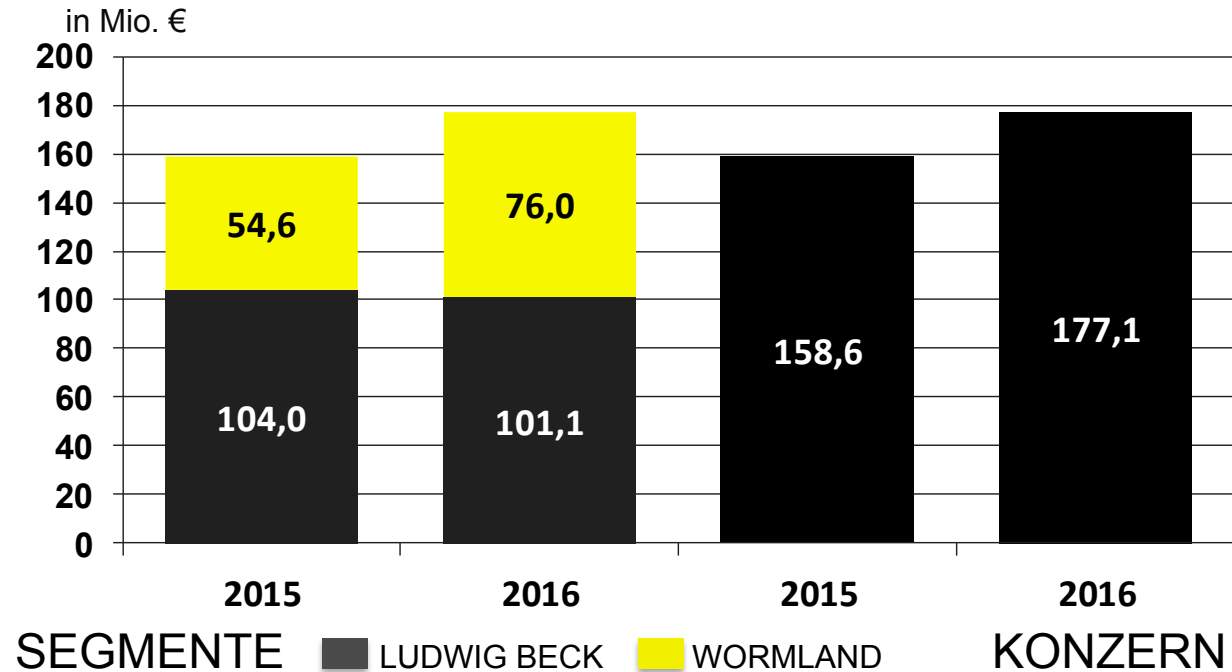


# UNTERNEHMENSSTRUKTUR



# UMSATZENTWICKLUNG

LUDWIG BECK STEIGERT UMSATZ AUF 177,1 Mio. €



Segment LUDWIG BECK: ./ 2,7%

Segment WORMLAND: nicht vergleichbar, da in 2015 die Umsätze erst ab 13. Mai, dem Tag des Erwerbs, berücksichtigt werden

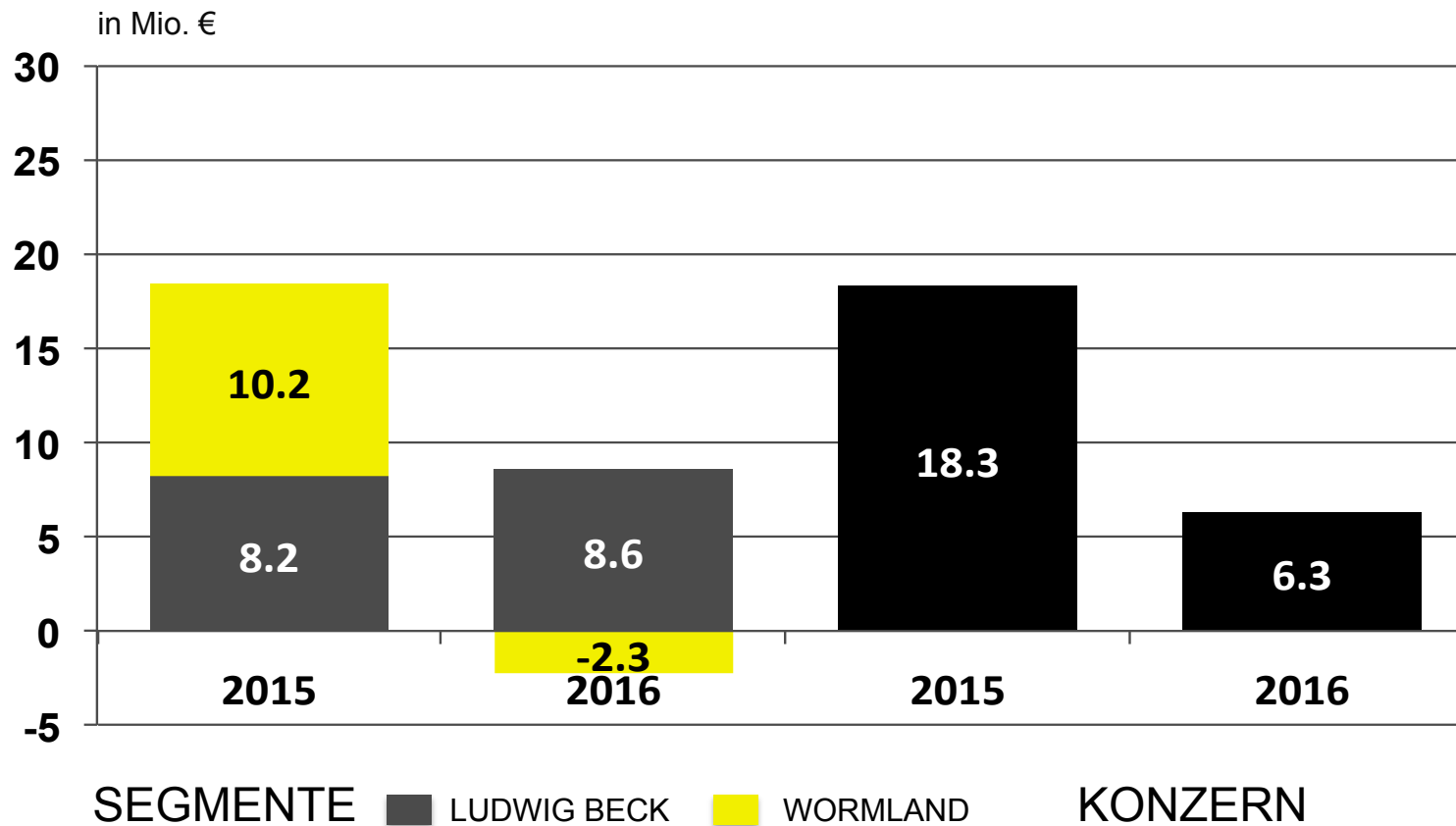
LUDWIG BECK

seit 1861



# BETRIEBSERGEBNIS (EBIT)

2015 DURCH SONDERERTRÄGE VON 9,8 MIO. € NICHT VERGLEICHBAR



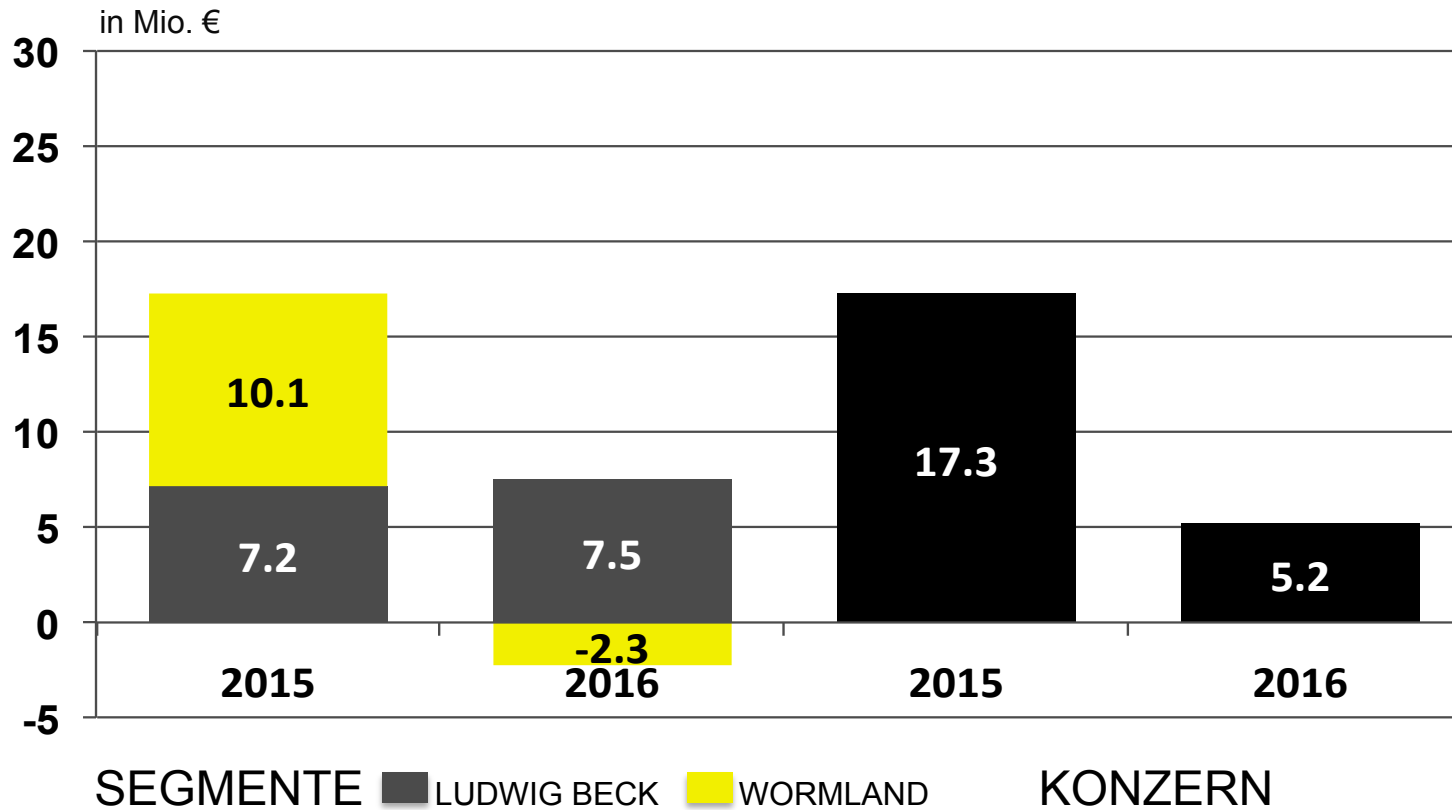
# KONZERNERGEBNIS

| IN MIO. €      | 2016 | 2015 | VERÄNDERUNG<br>% |
|----------------|------|------|------------------|
| EBIT           | 6,3  | 18,3 | -65.4            |
| Finanzergebnis | -1,1 | -1,1 | 6,3*             |
| EBT            | 5,2  | 17,3 | -69,8            |

\* Aufgrund Rundungen

# KONZERNERGEBNIS VOR STEUERN

AUCH DAS ERGEBNIS 2016 IST STARK DURCH WORMLAND BEEINFLUSST



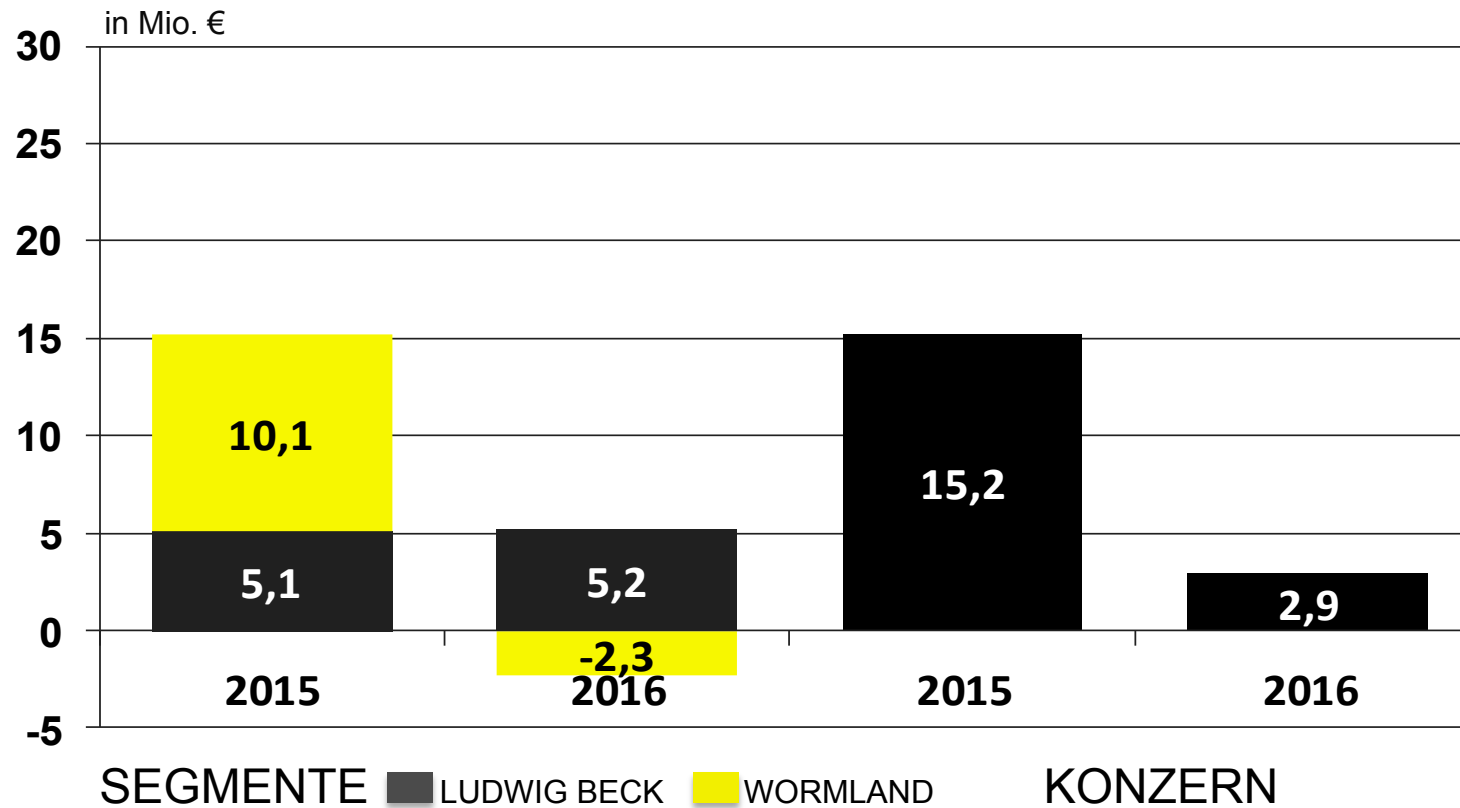
# KONZERNERGEBNIS

| IN MIO. €                    | 2016 | 2015 | VERÄNDERUNG<br>% |
|------------------------------|------|------|------------------|
| EBT                          | 5,2  | 17,3 | -69,8            |
| Ertragssteuern               | 2,3  | 2,1  | 12,1             |
| Konzernjahres-<br>überschuss | 2,9  | 15,2 | -81,0            |

Da es sich bei dem Ertrag in Höhe von 9,8 Mio. € aus der Erstkonsolidierung der WORMLAND Unternehmensgruppe um einen reinen Konzernertrag handelt, fielen im Jahr 2015 für diesen Sondereffekt keine Steuern an.

# KONZERNERGEBNIS NACH STEUERN

SEGMENTERGEBNIS VON LUDWIG BECK IN HÖHE VON 5,2 MIO. €  
BILDET DIE BASIS FÜR DIE DIVIDENDE



# LUDWIG BECK AG

## VORSCHLAG ZUR VERWENDUNG DES BILANZGEWINNS

|                                       |          |
|---------------------------------------|----------|
| Jahresüberschuss                      | 2.844 T€ |
| Einstellung in andere Gewinnrücklagen | 442 T€   |
| <hr/>                                 |          |
| Bilanzgewinn (LUDWIG BECK AG)         | 2.402 T€ |
| Dividende 0,65 € pro Stückaktie       | 2.402 T€ |

Vorstand und Aufsichtsrat werden auf der Hauptversammlung am 23. Mai 2017 die Zahlung einer Dividende je Aktie in Höhe von 0,65 € vorschlagen. Bezogen auf das Segment LUDWIG BECK im Konzern beträgt die Ausschüttungsquote 47%.

# KONZERNBILANZ

IN MIO. €

| AKTIVA                      | 31.12. 2016  | 31.12. 2015  | PASSIVA                        | 31.12. 2016  | 31.12. 2015  |
|-----------------------------|--------------|--------------|--------------------------------|--------------|--------------|
| Langfristige Vermögenswerte | 106,5        | 105,2        | Eigenkapital                   | 79,0         | 79,4         |
| Kurzfristige Vermögenswerte | 27,5         | 26,7         | Langfristige Verbindlichkeiten | 32,4         | 36,9         |
| <b>Summe</b>                | <b>134,0</b> | <b>131,9</b> | Kurzfristige Verbindlichkeiten | 22,7         | 15,7         |
|                             |              |              | <b>Summe</b>                   | <b>134,0</b> | <b>131,9</b> |

Immobilien im Wert von ca. 80 Mio. € prägen das Bilanzbild.  
Eigenkapitalquote liegt bei rund 60%.



### 3. AKTIENDATEN

*Auf einen Blick*

AKTIENSTAMMDATEN

AKTIENKURSENTWICKLUNG

AKTIONÄRSSTRUKTUR

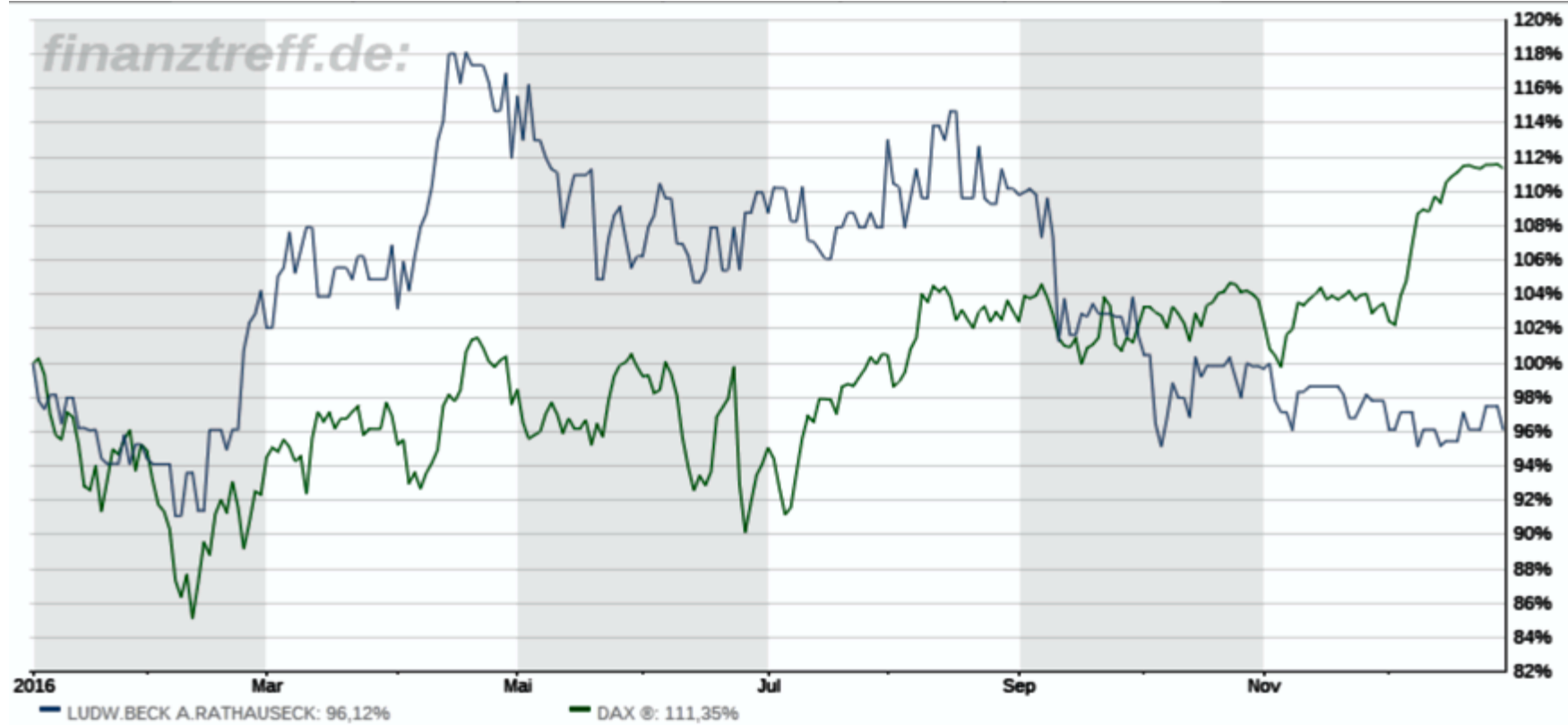


# AKTIENSTAMMDATEN

## ECKDATEN IM ÜBERBLICK

|                                   |  |
|-----------------------------------|--|
| ISIN                              | DE0005199905   |
| WKN                               | 519990   |
| Börsenkürzel                      | ECK  |
| Branche                           | Einzelhandel   |
| Zulassungssegment                 | Prime Standard   |
| Anzahl der Aktien                 | 3.695.000  |
| Marktkapitalisierung (31.12.2016) | 105,3 Mio. €   |
| Handelsplätze                     | Frankfurt/M., Stuttgart, München, Düsseldorf,<br>Berlin/Bremen, Hamburg, XETRA |
| Jahresendkurs                     | 28,50 €  |
| Höchstkurs (19.04.2016)           | 35,02 €  |
| Tiefstkurs (09.02.2016)           | 27,01 €  |
| Designated Sponsor                | DZ Bank  |

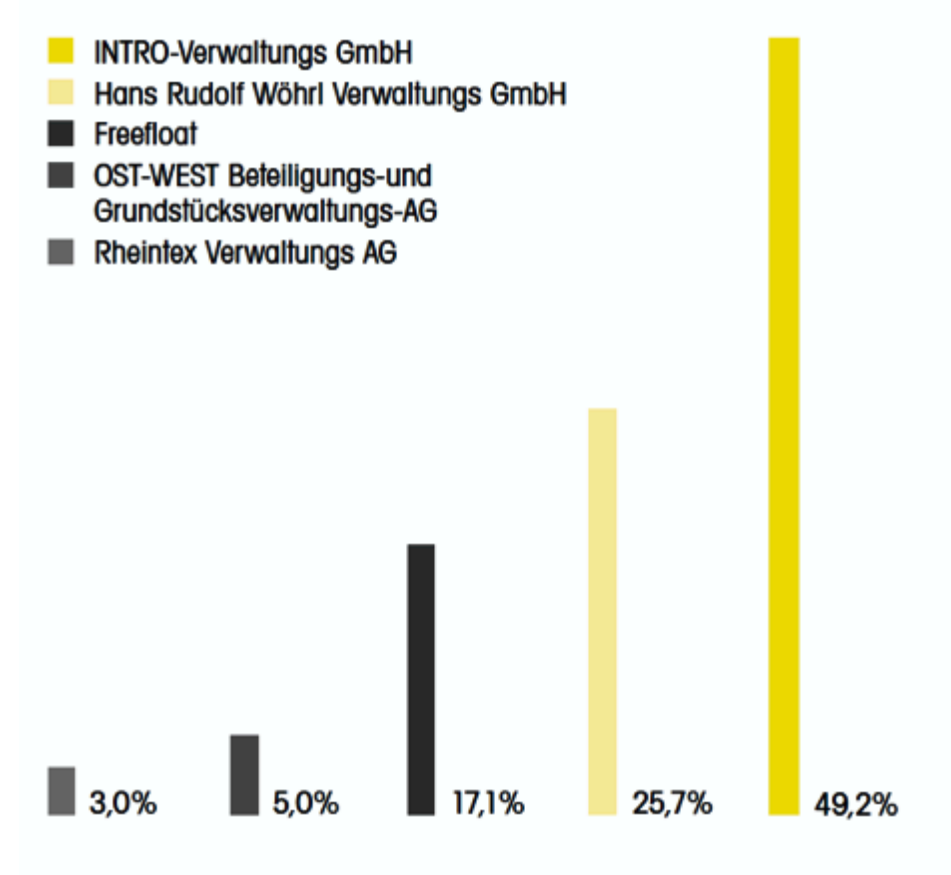
# AKTIENKURSENTWICKLUNG



Die LUDWIG BECK Aktie entwickelte sich 2016 neutral und schloss im im mit einem Jahresendkurs von 28,50 € (Schlusskurs 2015: 28,85 €).

# AKTIONÄRSSTRUKTUR

LUDWIG BECK AG HAT CA. 2.200 AKTIONÄRE.





## 4. AUSBLICK

*Auf einen Blick*

AUSBLICK

# AUSBLICK 2017

## WELTKONJUNKTUREN BEREITEN SORGEN

- Schwächelnde chinesische Wirtschaft, eine in den Schwellenländern unbefriedigende Konjunktur sowie die Folgen der Flüchtlingskrise führen zu einer Prognose von einem weltweiten Wachstum von 3,5% aus.
- Gemeinschaftsdiagnose der großen Wirtschaftsinstitute und der Bundesregierung nennt für 2017 eine Wachstumsrate von nur 1,4%.
- Trump-Bewegung „America first“ Auswirkungen sind derzeit noch nicht einzuschätzen.
- Händler rechnen mit Verschlechterung der Kaufneigung. Auch die Wettbewerbssituation und die politischen Rahmenbedingungen beurteilt man negativ. Mitarbeiterqualifizierung sei das beherrschende Thema des Jahres.
- Terrorauswirkungen auf den Tourismus: werden Großstädte darunter leiden?

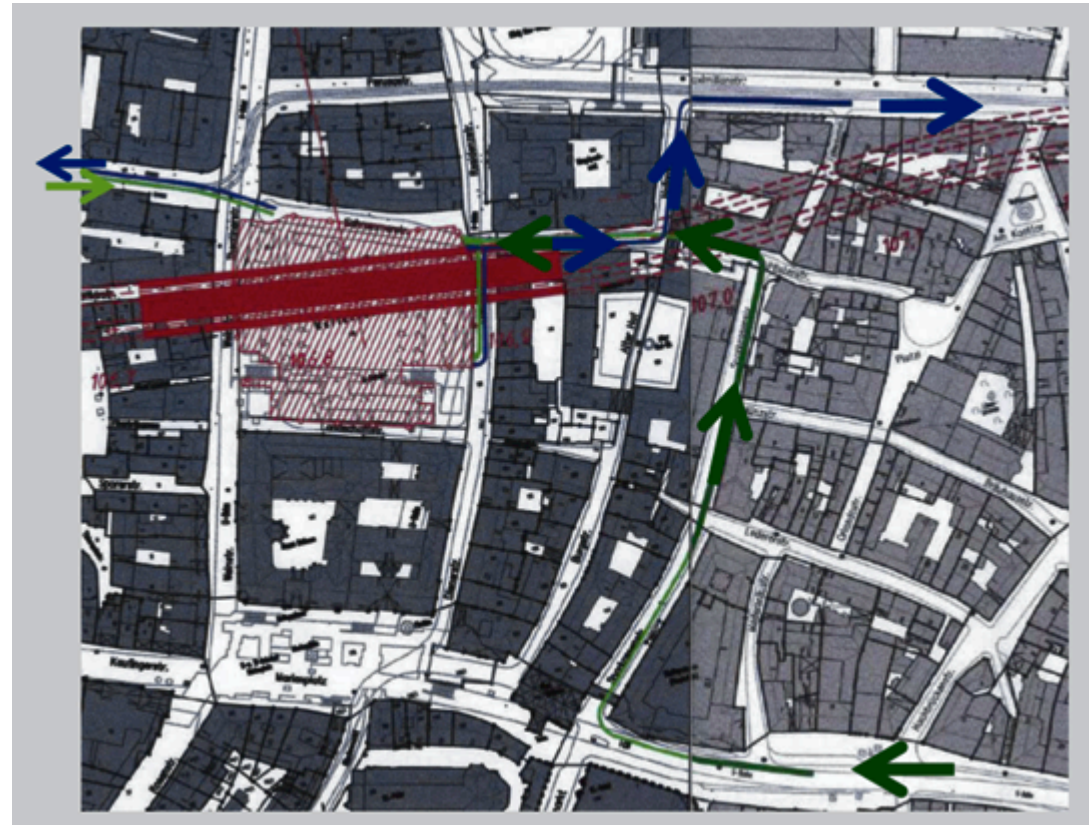
# AUSBLICK 2017

## LOKALE BEDINGUNGEN

- Einwohnerzahlen in München steigen weiter  
(Quelle Münchner Jahreswirtschaftsbericht)
  - 2015 – 1,5 Mio.
  - 2018 – 1,6 Mio.
  - 2028 – 1,7 Mio.
- Großbaustelle 2. S-Bahn-Röhre – Zeitraum: 2017 – 2026

# AUSBLICK 2017

## BAU 2. S-BAHN-RÖHRE



# AUSBLICK 2017

## LOKALE BEDINGUNGEN

- Einwohnerzahlen in München steigen weiter  
(Quelle Münchner Jahreswirtschaftsbericht)
  - 2015 – 1,5 Mio.
  - 2018 – 1,6 Mio.
  - 2028 – 1,7 Mio.
- Großbaustelle 2. S-Bahn-Röhre – Zeitraum: 2017 – 2026

LUDWIG BECK strebt auch für 2017 wirtschaftliche Beständigkeit bei einer „Seitwärtsentwicklung“ an.



# AUSBLICK 2017

## FAZIT FÜR DEN LUDWIG BECK KONZERN

- LUDWIG BECK: Ertragsniveau soll auch unter widrigen Verhältnissen stabil gehalten werden.
- WORMLAND: Restrukturierung von WORMLAND soll 2017 in einem geringeren Verlust münden (vor Sonderkosten).
- KONZERN: Umsatzeinschätzung auf Konzernebene von 170 – 180 Mio. € sowie ein EBIT von ca. 4 – 6 Mio. € erwartet.
- ALLGEMEIN: Konservative Bilanzpolitik wird beibehalten.

Die Entwicklung von LUDWIG BECK basiert auf einer soliden Grundlage. Nachhaltiges Wachstum erfolgt auf dieser Grundlage.

HERZLICHEN DANK  
FÜR IHRE AUFMERKSAMKEIT!

IHR LUDWIG BECK VORSTAND

